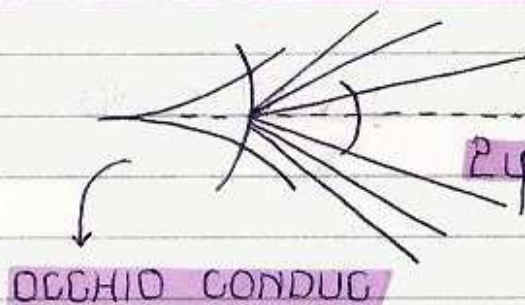


QUANDO SI GUIDA, LA VISIONE È MOLTO VARIABILE

CAMPI DI VISIONE

DISTANZA DI ADATTAM DIVERSA PER:

- 1) VISIONE ACUTA / NETTA → LEGGE
- 2) VISIONE CHIARA → FORME E COLORI
- 3) VISIONE PERIFERICA → OGGETTI IN MOVIMENTO



OGNUNA HA UN CONO
(ESPRESSO IN GRADI)

QUESTO INFLUISCE SULLA PROGETTAZIONE
(es. CARTELLI MOLTO GRANDI)

VISIONE NETTA: 3-5°

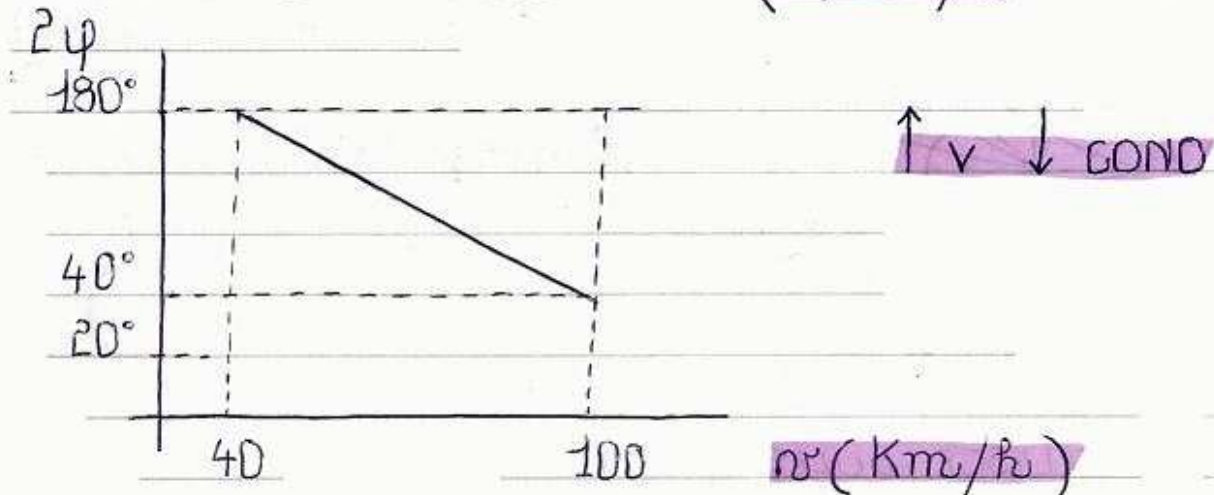
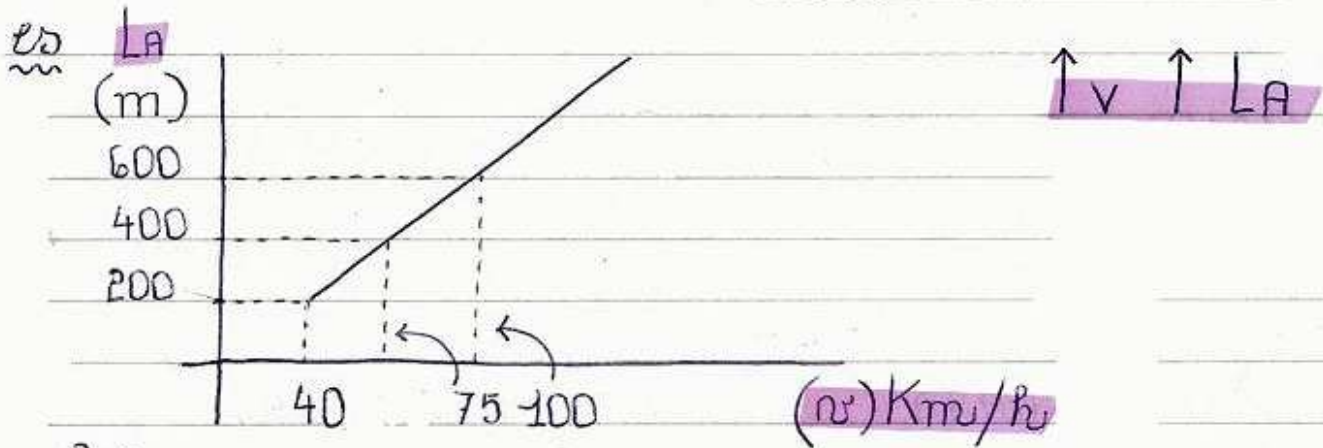
VISIONE CHIARA: 10-12° (NON LEGGIAMO IL CARTELLO,
MA LO RICONOSCIAMO)

VISIONE PERIFERICA: (STECCHETTI LATERALI CON LA
CODA DELL'OCCHIO; MAGGIORE È LA VELOCITÀ, MINORE
È TALE PERCEZIONE, ECCO PERCHÉ IN AUTOSTRADA NON
CI SONO INTERSEZ A BASSO) 100-120°

~ QUINDI DA TALI VISIONI DIPENDONO:

- 1) SEGNALETICA
- 2) SICUREZZA
- 3) LIVELLI DI SERVIZIO

DIPENDENZA DALLA VELOCITA'



ANCHE I COLORI DEI CARTELLI NON SONO SCELTI A CASO