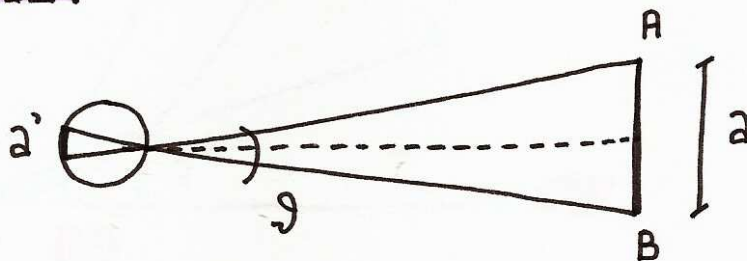


TIPO DI VISIONE:

IL CAMPO DI VISIONE DISTINTA È L'ANGOLO ENTRO CUI È CONTENUTO UN OGGETTO.

QUANDO UN OSSERVATORE È ALLA GUIDA DI UN VEICOLO A FORTE VELOCITÀ, L'ATTENZIONE È RIVOLTA ALLA TRAIETTORIA DEL MOTO E LA ROTAZIONE DELL'OCCHIO È MOLTO LIMITATA → MAGGIORE È LA VELOCITÀ, MINORE È IL CAMPO DI VISIONE.

INOLTRE:



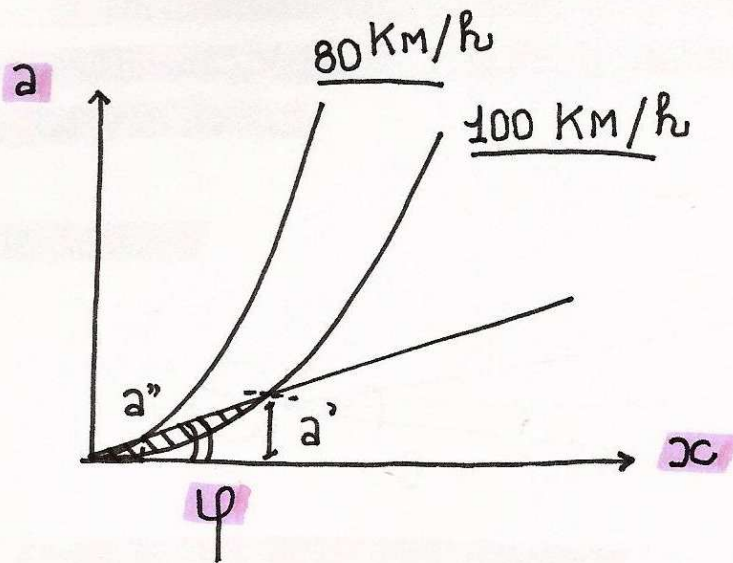
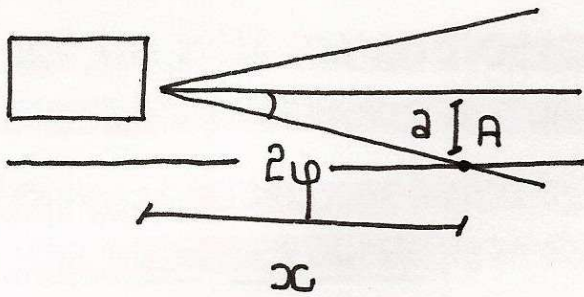
LA DIMENS a' DI UN'ASTA \overline{AB} CHE SI FORMA SULLA RETINA È PROPORZ ALL' ANGOLO θ .
 θ DIPENDE DALLA DISTANZA FRA L'OGGETTO E L'IMMAGINE.

→ SE L'OGGETTO SI AVVICINA, E v SUPERA UNA CERTA SOGLIA, L'OSSERVATORE RICEVE UNA SENSAZIONE DI PERICOLO PERCHÈ HA L'ILLUSIONE DI INVESTIRE L'OGGETTO, PERCIÒ REAGISCE RIDUCENDO v .

SE AI MARGINI DELLA STRADA C'È UN OSTACOLO, PER UNA CERTA VELOCITÀ, IL CONDUGENTE NON SARÀ IN GRADO DI VEDERLO.
ECCO CHE, IN AUTOSTRADA, NON SI METTONO CARTELLI



x = DISTANZA OGCHIO DEL CONDUCENTE - OSTACOLO.



- 1) [GLI OGGETTI AI MARGINI STANNO DENTRO O FUORI IL CAMPO DI VISIONE SE I PUNTO $P(x, a)$ SONO AL DI SOTTO O AL DI SOPRA DELLA RETTA INCLINATA DI φ .
- 2) [IL VEICOLO PASSA AD UNA CERTA v . L'OGGETTO CREA DISTURBO SE IL PUNTO SI TROVA AL DI SOPRA O AL DI SOTTO DELLA CURVA RELATIVA A QUELLA VELOCITA']

CONCL: [a DEV'ESSERE SEMPRE SUPERIORE AD a' IN FUNZIONE DELLA VELOCITA']